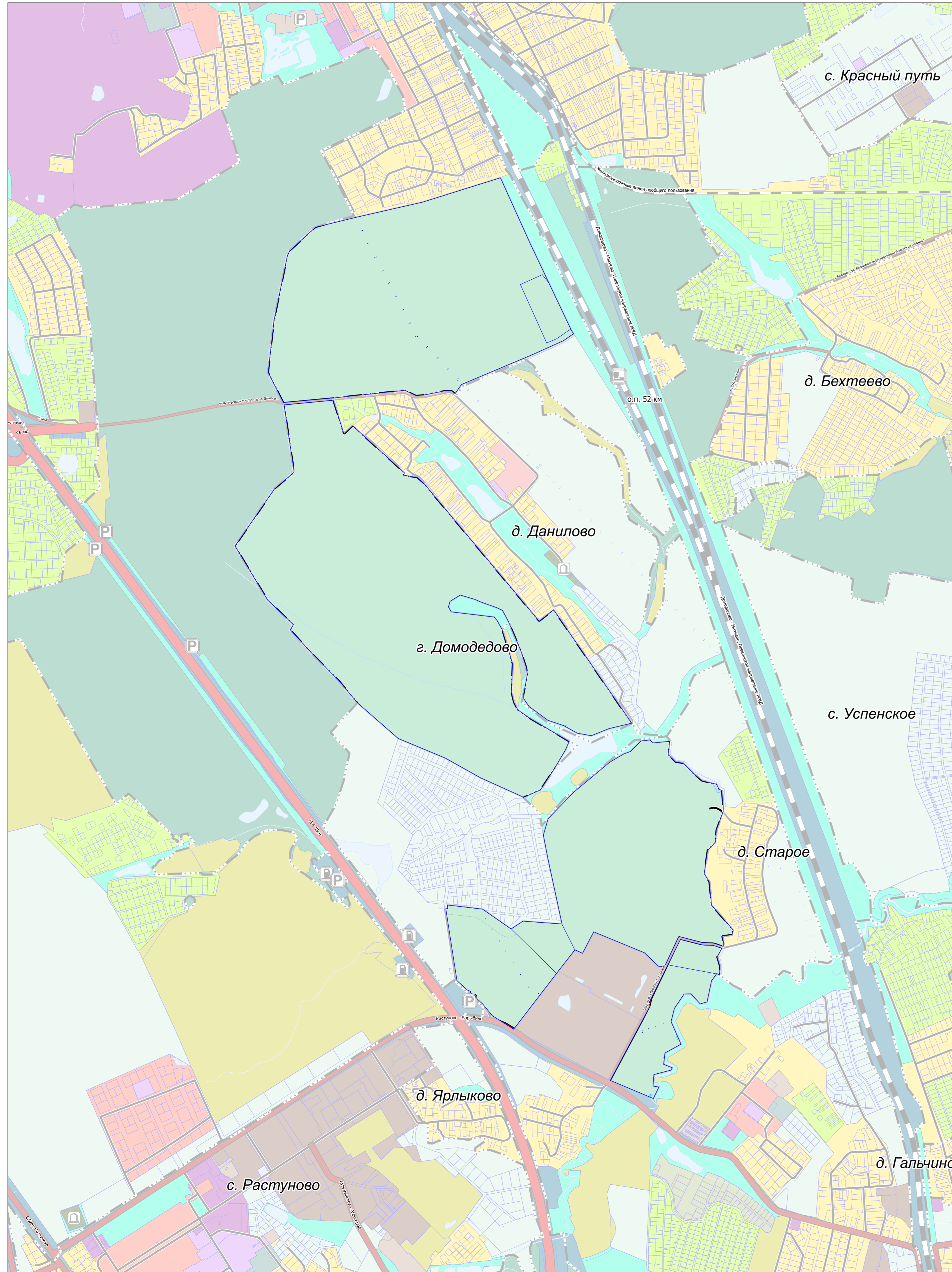


ВНЕСЕНИЕ ИЗМЕНЕНИЙ В ГЕНЕРАЛЬНЫЙ ПЛАН ГОРОДСКОЙ ОКРУГ ДОМОДЕДОВО МОСКОВСКОЙ ОБЛАСТИ ПРИМЕНИТЕЛЬНО К ЧАСТИ НАСЕЛЕННОГО ПУНКТА Г. ДОМОДЕДОВО

КАРТА СУЩЕСТВУЮЩЕГО ИСПОЛЬЗОВАНИЯ ТЕРРИТОРИИ В ГРАНИЦАХ МУНИЦИПАЛЬНОГО ОБРАЗОВАНИЯ



УСЛОВНЫЕ ОБОЗНАЧЕНИЯ

- Границы**
- населенных пунктов (утверждены решением Совета депутатов городского округа Домодедово Московской области от 14.07.2023 № 1-4/1346)
 - разработки генерального плана
 - земельных участков, поставленных на кадастровый учет
- Территории**
- незастроенные
- Поверхностные водные объекты ***
- Водоток (река, ручей, канал)
 - Труба
 - Земли, покрытые поверхностными водами
- * Отображены в информационных целях, не являются предметом утверждения генерального плана.
- Существующие и строящиеся линейные объекты транспортной инфраструктуры**
- Автомобильные дороги**
- местного значения
- Улично-дорожная сеть сельского населенного пункта**
- Улицы в жилой застройке

Должность	ФИО	Подпись	Дата	Договор от 13.03.2024 № БД-24-001		
Руководитель ЦОУД	П.С. Колган			Московская область, городской округ Домодедово		
Земельный специалист ЦОУД	Михаило Н.В.					
ГАП	Горюхины И.В.			Внесение изменений в генеральный план городской округ Домодедово Московской области применительно к части населенного пункта г. Домодедово		
Вед. инженер	Крайневых Н.С.					
				Стадия	Лист	Листов
					2	8
				ГАУ МО «НИИПИ градостроительства» Масштаб 1:10000		